

BFM™ FLEXIBLE CONNECTOR

Patente und Geschmacksmuster für das © wurden 2006 beantragt.
Alle Rechte vorbehalten

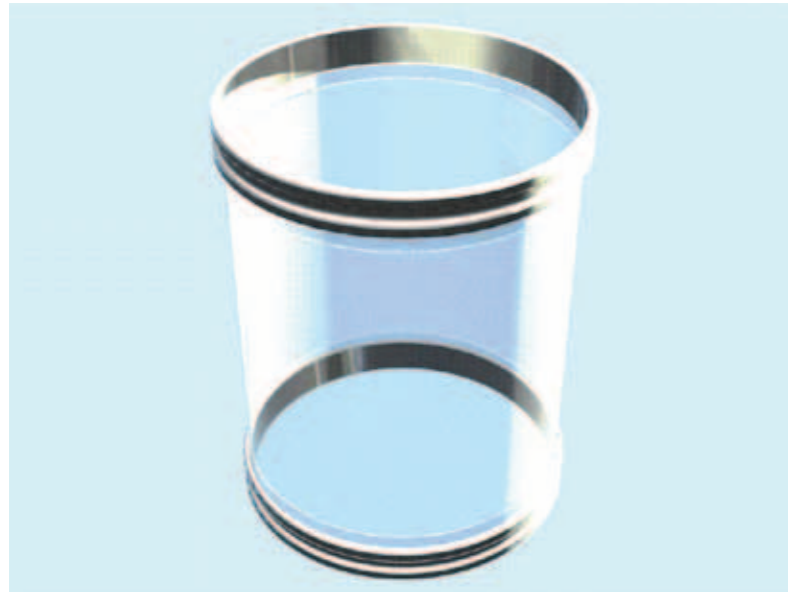
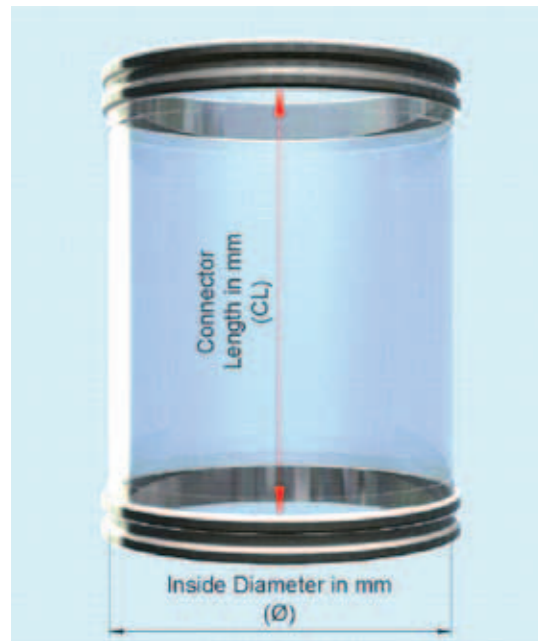


Abbildung: BFM Connector hergestellt aus 040 Seeflex (durchsichtiges Urethan)



Ø (Durchmesser)	Länge (CL)
100	150
150	150
200	200
250	200
300	200
350	200
400	200
450	200
500	200
550	200
600	200
650	200

Bitte lesen Sie dieses Informationsblatt in Verbindung mit der Informationsseite zu unseren BFM Muffen

Bitte kontaktieren Sie uns für das komplette Angebot an erhältlichen Textilien und anderen Verbindungsmaterialien.

GOUGH
ENGINEERING
SIEB- UND FÖRDERTECHNIK

Gough GmbH
Klemensstraße 7a
D-78256 Steißlingen

Telefon +49 (0)7738/7210
Telefax +49 (0)7738/7211

eMail: info@goughgmbh.de
www.goughgmbh.de



BFM™ Produktbeschreibung



"Keeping You Connected"

WEG VON....



UNORDNUNG

SCHWIERIGEN INSTALLATIONEN

ABLAGERUNGEN VON
PRODUKTRESTEN

	Herkömmliche flexible Verbindungsschläuche mit Klemmanschlüssen	BFM™ System
Hygiene	Produktreste lagern sich in den Zwischenräumen des Verbindungsstückes und der Seitenwand der Muffe ab.	Keine Spalten und Hohlräume zur Ablagerungen von Produktresten.
Bemessung	Vom ungenauen Aufmaß vor Ort bis zu Fehlern bei der Produktion kann es sehr schwierig sein, einen gut passenden und dichten Anschluss mit Klemmen und Rohrschellen zu erreichen.	Perfekte Passung und Dichtigkeit bei jeder Installation.
Installation	Sowohl die Geschwindigkeit als auch die Genauigkeit der Anbringung bei Verbindungsstückes kann variieren, und oftmals werden die Klemmanschlüsse nicht richtig angebracht.	Kann nur an der exakt anzubringenden Stelle, z.B. Innen- oder Außenseite, angebracht werden.
Explosion	Im Falle von Überdruck sind Verbindungsschläuche mit Klemmanschlüssen das schwächste Glied und können brechen lange bevor der flexible Verbinder fällig zum Bruch wäre.	Schließt die Verbindungsstellen unten Überdruck nur noch dichter ab.
Standardgrößen	Zur Zeit werden Verbindungsschläuche in allen möglichen Größen produziert, folglich gibt es keine Einheitsgröße.	Standardisierte Einheitsgrößen in 50 mm Abstufungen erleichtern die Lagerhaltung von Ersatzteilen.
Gesundheit und Sicherheit	Unter der Verwendung von Schraubenziehern zur Installation kommt es nicht nur häufig zu Schäden an den Verbindungsstückes, es besteht auch eine erhöhte Unfallgefahr für das Montagepersonal.	Einfache Installation ohne die Verwendung von Werkzeug. Einfach mit der Hand einrasten lassen.

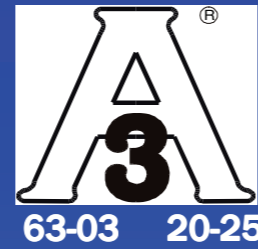
Zu....



SAUBER UND ÖRDENTLICH

EINFACH ZU INSTALLIEREN

KEINE PRODUKTAB-
LAGERUNGEN

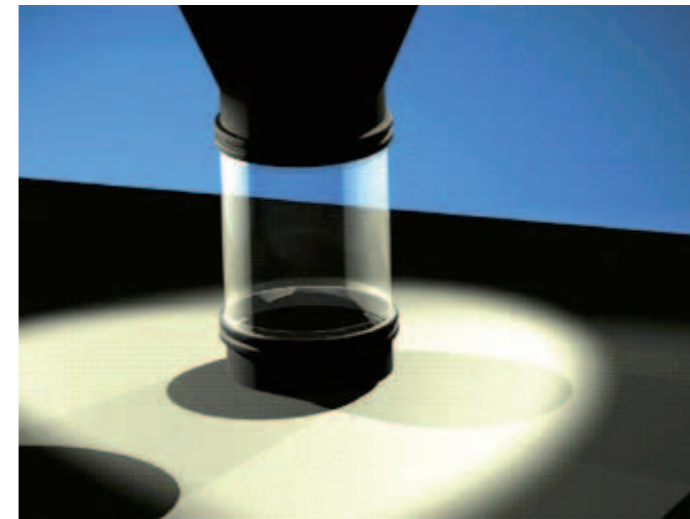


BFM™ Produktbeschreibung



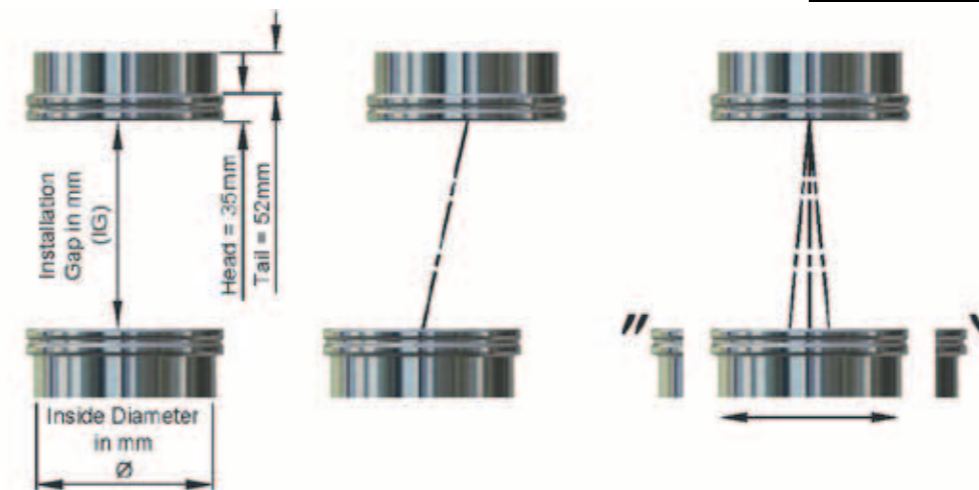
BFM™ MUFFENVERBINDUNGEN

Patentantrag und Gebrauchsmusterschutz für das © wurden 2006 beantragt
Alle Rechte vorbehalten



Bei dem Verschweißen des BFM Anschlussstückes an Ihre Anlage muss die Anwendungslänge exakt gemessen werden.

Ø (Durchmesser)
100
150
200
250
300
350
400
450
500
550
600
650



In Reihe geschaltete
Anlage
IG = CL – 10mm
(Minimum)

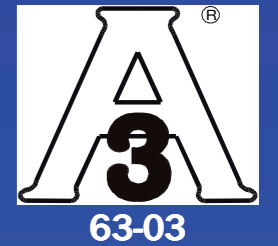
Versetzte Anlage
IG = CL – 20mm
(Minimum)

Oszillierende Anlage
IG = CL – 40mm
(Minimum)

CL = Länge des Verbindungsstückes (siehe BFM Flexible Connector)

Anmerkung:

- Die Edelstahl Muffenverbindungen (Flanschen) haben ein Übergangsstück von 52mm Länge. Diese können problemlos gekürzt werden bzw. auf den entsprechenden Winkel an Ihrer Anlage angepasst werden. Bitte beachten sie die Installationsanleitung für weitere Informationen.
- Es ist wichtig die Länge des Verbindungsstückes zu berücksichtigen wenn Sie die Muffenverbindung mit Ihren Rohrleitungen verschweißen. Standardlängen werden auf Lager vorrätig sein und daher kostengünstiger sein als nicht standardisierte Längen.
- Bei Anwendungen die zu statischen Aufladungen führen können, wie z.B. Holzstaub, Mehl, Milchpulver etc., empfehlen wir die Verwendung eines leitfähigen Drahtes (Band) zur Verbindung zweier BFM Muffenverbindungen.



BFM™ Produktbeschreibung

